

TECHNICKÉ LISTY

# POLAR

## kabelové žebříky

# TECHNICKÉ LISTY PRVKŮ SYSTÉMU

Nosník robustní



**výrobek:** nosník robustní  
**výrobní dovoze pro ČR a SR:** ARKYS a.s., Tuluňka 115a, 627 00 Brno

**Použití:**  
Jako nástené nosné prvky pro instalaci kabelové trasy na svislou konstrukci stávky.

**Technické parametry:**  
Délka: 150, 200, 300, 400, 500, 600 mm  
Šířka: 50 mm  
Výška: 120 mm  
Tloušťka plechu: 4 mm (B=100-150 mm)  
8 mm (B=200, 300, 400 mm)  
10 mm (B=500, 600 mm)  
Materiál: ocelový nerezový plech  
Povrchová úprava: ZZ - žárově pozinkováno (40-60 µm)  
AZ - zbarvený zinek (25 µm)  
A2 - nerez (AISI 304)  
A1 - nerez (AISI 316L)

označení	L [mm]	max. zatížení	max. průřez	max. průřez	max. průřez	max. průřez
NR-B 150	200	400 kg	4 mm	4 mm	4 mm	4 mm
NR-B 200	350	300 kg	4 mm	4 mm	4 mm	4 mm
NR-B 300	450	250 kg	4 mm	4 mm	4 mm	4 mm
NR-B 400	550	200 kg	4 mm	4 mm	4 mm	4 mm
NR-B 500	650	150 kg	4 mm	4 mm	4 mm	4 mm
NR-B 600	750	100 kg	4 mm	4 mm	4 mm	4 mm

**Certifikace:**  
Prohlášení o shodě ve smyslu § 10 a § 13, odst. 2 zákona č. 22/1997 Sb., o technických požadavcích na výrobky...  
Certifikát výrobku  
**Funkční integrita při požáru/požární odolnost:**  
Klasifikováno dle ČSN 73 0895, DIN 4102-12 a STN 92 0205  
Klasifikace funkční integrity je vázána na konkrétní typy montáže.  
Trasám s odolností při požáru je věnována specializovaná publikace „Požární odolnost tras“ (stahujte na našem webu).  
Informace o požární odolnosti prvku rovněž poskytnou naši obchodně-techničtí manažeré.

AR EARKYS s.r.o., Tuluňka 115a, 627 00 Brno

úložení vedení silnoproudých, vysokých proudových rozvodů, rozváděčů měřidel a měřících přístrojů pro uložení rozvodů jejich vodičů.

max. B: 500 mm  
H: 120 mm  
Délka: 150, 200, 300, 400, 500, 600 mm

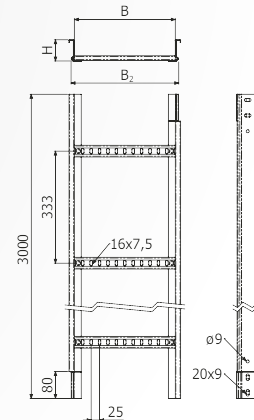
max. průřez vodičů (40-60 µm)  
B1-537 od 2'

max. průřez vodičů	max. počet vodičů	max. průřez vodičů	max. průřez vodičů	max. průřez vodičů
1.0 m	1.0 m	1.0 m	1.0 m	1.0 m
1.5 m	1.5 m	1.5 m	1.5 m	1.5 m
2.0 m	2.0 m	2.0 m	2.0 m	2.0 m
2.5 m	2.5 m	2.5 m	2.5 m	2.5 m
3.0 m	3.0 m	3.0 m	3.0 m	3.0 m
3.5 m	3.5 m	3.5 m	3.5 m	3.5 m
4.0 m	4.0 m	4.0 m	4.0 m	4.0 m
4.5 m	4.5 m	4.5 m	4.5 m	4.5 m
5.0 m	5.0 m	5.0 m	5.0 m	5.0 m
5.5 m	5.5 m	5.5 m	5.5 m	5.5 m
6.0 m	6.0 m	6.0 m	6.0 m	6.0 m

§ 10 a § 13, odst. 2 zákona  
požadavcích na výrobky...

označení	max. průřez vodičů	max. počet vodičů	max. průřez vodičů	max. průřez vodičů	max. průřez vodičů
NR-B 150	1.0 m	1.0 m	1.0 m	1.0 m	1.0 m
NR-B 200	1.5 m	1.5 m	1.5 m	1.5 m	1.5 m
NR-B 300	2.0 m	2.0 m	2.0 m	2.0 m	2.0 m
NR-B 400	2.5 m	2.5 m	2.5 m	2.5 m	2.5 m
NR-B 500	3.0 m	3.0 m	3.0 m	3.0 m	3.0 m
NR-B 600	3.5 m	3.5 m	3.5 m	3.5 m	3.5 m



**P1B**
**Kabelový žebřík POLAR, H=60 mm**

**Výrobek:** kabelový žebřík POLAR

**Výhradní dovozce pro ČR a SR:** ARKYS, s. r. o., Tuřanka 115a, 627 00 Brno

**Použití:**

Kabelový žebřík je určen pro uložení vedení silnoproudých, světelných a motorických rozvodů, slaboproudých rozvodů, rozvodů měření a regulace, tras optických kabelů a též pro uložení rozvodů jiných médií, např. vodo-topo rozvodů.

**Technické parametry:**

Výrobní délka: 3 000 mm  
 Šířka žebříku: 150, 200, 300, 400, 500 mm  
 Výška bočnice: 60 mm  
 Materiál: ocelový nebo nerezový plech  
 Tloušťka plechu: 1,5 mm  
 Povrchová úprava: SZ - sendzimirově zinkováno [17–23 µm]  
 MZ - Magnelis zinek [25 µm]  
 A2 - nerez [AISI 304L]  
 A4 - nerez [AISI 316L]

Nosnost žebříků - dle ČSN EN 61 537 ed.2

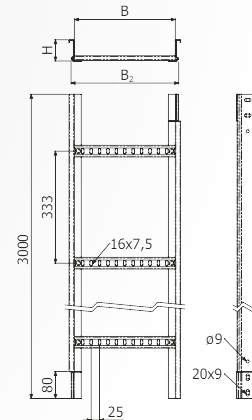
označení	B [mm]	B <sub>2</sub> [mm]	H [mm]	objednací kód				MAX. zátěž při rozteči kotvení		
				SZ	MZ	A2	A4	2,0 m	2,5 m	3,0 m
P1B 150/60	150	190	60	ARB-24111912	☎	☎	☎	208 kg/m	124 kg/m	70 kg/m
P1B 200/60	200	240		ARB-24112012						
P1B 300/60	300	340		ARB-24112212						
P1B 400/60	400	440		ARB-24112312						
P1B 500/60	500	540		ARB-24112412						

**Certifikace:**

Prohlášení o shodě ve smyslu § 10 a § 13, odst. 2 zákona č. 22/1997 Sb., o technických požadavcích na výrobky...  
 Certifikát výrobku

**Funkční integrita při požáru/požární odolnost:**

klasifikováno dle ČSN 73 0895, DIN 4102-12 a STN 92 0205  
 Klasifikace funkční integrity je vázána na konkrétní typy montáže.  
 Trasám s odolností při požáru je věnována specializovaná publikace „Požárně odolné trasy...“ [stahujte na našem webu].  
 Informace o požární odolnosti prvku rovněž poskytnou naši obchodně-techničtí manažeři.

**P1B**
**Kabelový žebřík POLAR, H=60 mm**

**Výrobek:** kabelový žebřík POLAR

**Výhradní dovozce pro ČR a SR:** ARKYS, s. r. o., Tuřanka 115a, 627 00 Brno

**Použití:**

Kabelový žebřík je určen pro uložení vedení silnoproudých, světelných a motorických rozvodů, slaboproudých rozvodů, rozvodů měření a regulace, tras optických kabelů a též pro uložení rozvodů jiných médií, např. vodo-topo rozvodů.

**Technické parametry:**

Výrobní délka: 3 000 mm  
 Šířka žebříku: 150, 200, 300, 400, 500 mm  
 Výška bočnice: 60 mm  
 Materiál: ocelový plech  
 Tloušťka plechu: 1,5 mm  
 Povrchová úprava: ZZ - žárově pozinkováno (40-60 µm)  
 Nosnost žebříků - dle ČSN EN 61 537 ed.2

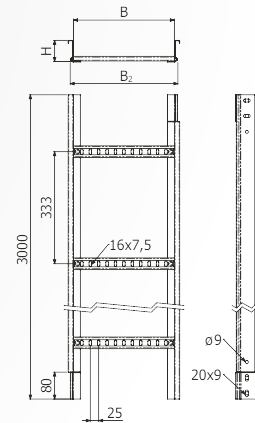
označení	B [mm]	B <sub>2</sub> [mm]	H [mm]	objednací kód	MAX. zátěž při rozteči kotvení		
				ZZ	2,0 m	2,5 m	3,0 m
P1B 150/60	150	190	60	ARB-22111915	208 kg/m	124 kg/m	70 kg/m
P1B 200/60	200	240		ARB-22112015			
P1B 300/60	300	340		ARB-22112215			
P1B 400/60	400	440		ARB-22112315			
P1B 500/60	500	540		ARB-22112415			

**Certifikace:**

Prohlášení o shodě ve smyslu § 10 a § 13, odst. 2 zákona č. 22/1997 Sb., o technických požadavcích na výrobky...  
 Certifikát výrobku

**Funkční integrita při požáru/požární odolnost:**

klasifikováno dle ČSN 73 0895, DIN 4102-12 a STN 92 0205  
 Klasifikace funkční integrity je vázána na konkrétní typy montáže.  
 Trasám s odolností při požáru je věnována specializovaná publikace „Požárně odolné trasy...“ [stahujte na našem webu].  
 Informace o požární odolnosti prvku rovněž poskytnou naši obchodně-techničtí manažeři.

**P1B** Kabelový žebřík POLAR, H=100 mm

**Výrobek:** kabelový žebřík POLAR

**Výhradní dovozce pro ČR a SR:** ARKYS, s. r. o., Tuřanka 115a, 627 00 Brno

**Použití:**

Kabelový žebřík je určen pro uložení vedení silnoproudých, světelných a motorických rozvodů, slaboproudých rozvodů, rozvodů měření a regulace, tras optických kabelů a též pro uložení rozvodů jiných médií, např. vodo-topo rozvodů.

**Technické parametry:**

Výrobní délka: 3 000 mm  
 Šířka žebříku: 150, 200, 300, 400, 500 mm  
 Výška bočnice: 100 mm  
 Materiál: ocelový nebo nerezový plech  
 Tloušťka plechu: 1,5 mm  
 Povrchová úprava: SZ - sendzimirově zinkováno [17–23 µm]  
 MZ - Magnelis zinek [25 µm]  
 A2 - nerez [AISI 304L]  
 A4 - nerez [AISI 316L]

Nosnost žebříků - dle ČSN EN 61 537 ed.2

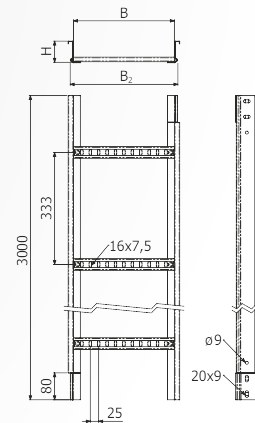
označení	B [mm]	B <sub>2</sub> [mm]	H [mm]	objednací kód				MAX. zátěž při rozteči kotvení		
				SZ	MZ	A2	A4	2,0 m	2,5 m	3,0 m
P1B 150/100	150	190	100	ARB-24114815	☎	☎	☎	303 kg/m	185 kg/m	120 kg/m
P1B 200/100	200	240		ARB-24114915						
P1B 300/100	300	340		ARB-24115115						
P1B 400/100	400	440		ARB-24115215						
P1B 500/100	500	540		ARB-24115315						

**Certifikace:**

Prohlášení o shodě ve smyslu § 10 a § 13, odst. 2 zákona č. 22/1997 Sb., o technických požadavcích na výrobky...  
 Certifikát výrobku

**Funkční integrita při požáru/požární odolnost:**

Klasifikováno dle ČSN 73 0895, DIN 4102-12 a STN 92 0205  
 Klasifikace funkční integrity je vázána na konkrétní typy montáže.  
 Trasám s odolností při požáru je věnována specializovaná publikace „Požárně odolné trasy...“ [stahujte na našem webu].  
 Informace o požární odolnosti prvku rovněž poskytnou naši obchodně-techničtí manažeři.

**P1B****Kabelový žebřík POLAR, H=100 mm** **Výrobek:** kabelový žebřík POLAR**Výhradní dovozce pro ČR a SR:** ARKYS, s. r. o., Tuřanka 115a, 627 00 Brno**Použití:**

Kabelový žebřík je určen pro uložení vedení silnoproudých, světelných a motorických rozvodů, slaboproudých rozvodů, rozvodů měření a regulace, tras optických kabelů a též pro uložení rozvodů jiných médií, např. vodo-topo rozvodů.

**Technické parametry:**

Výrobní délka: 3 000 mm  
 Šířka žebříku: 150, 200, 300, 400, 500 mm  
 Výška bočnice: 100 mm  
 Materiál: ocelový plech  
 Tloušťka plechu: 1,5 mm  
 Povrchová úprava: ZZ - žárově pozinkováno (40-60 µm)  
 Nosnost žebříků - dle ČSN EN 61 537 ed.2

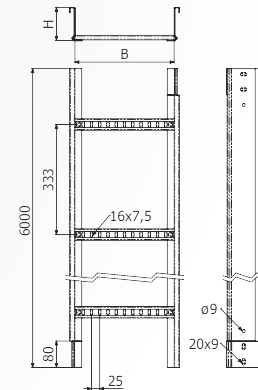
označení	B [mm]	B <sub>2</sub> [mm]	H [mm]	objednací kód	MAX. zátěž při rozteči kotvení		
				ZZ	2,0 m	2,5 m	3,0 m
P1B 150/100	150	190	100	ARB-22114820	303 kg/m	185 kg/m	120 kg/m
P1B 200/100	200	240		ARB-22114920			
P1B 300/100	300	340		ARB-22115120			
P1B 400/100	400	440		ARB-22115220			
P1B 500/100	500	540		ARB-22115320			

**Certifikace:**

Prohlášení o shodě ve smyslu § 10 a § 13, odst. 2 zákona č. 22/1997 Sb., o technických požadavcích na výrobky...  
 Certifikát výrobku

**Funkční integrita při požáru/požární odolnost:**

klasifikováno dle ČSN 73 0895, DIN 4102-12 a STN 92 0205  
 Klasifikace funkční integrity je vázána na konkrétní typy montáže.  
 Trasám s odolností při požáru je věnována specializovaná publikace „Požárně odolné trasy...“ [stahujte na našem webu].  
 Informace o požární odolnosti prvku rovněž poskytnou naši obchodně-techničtí manažeři.

**P1B****Kabelový žebřík POLAR, H=100 mm, L=6 000 mm****Výrobek:** kabelový žebřík POLAR**Výhradní dovozce pro ČR a SR:** ARKYS, s. r. o., Tuřanka 115a, 627 00 Brno**Použití:**

Kabelový žebřík je určen pro uložení vedení silnoproudých, světelných a motorických rozvodů, slaboproudých rozvodů, rozvodů měření a regulace, tras optických kabelů a též pro uložení rozvodů jiných médií, např. vodo-topo rozvodů. Tento typ žebříku POLAR má zvětšenou výrobní délku a je vhodný pro překlenutí větších úseků bez možnosti kotvení.

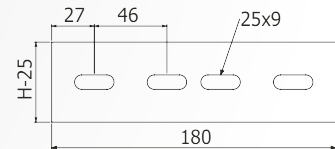
**Technické parametry:**

Výrobní délka: 6 000 mm  
 Šířka žebříku: 200, 300, 500 mm  
 Výška bočnice: 100 mm  
 Materiál: ocelový plech  
 Tloušťka plechu: 2,0 mm  
 Povrchová úprava: ZZ - žárově pozinkováno (40–60 µm)  
 Nosnost žebříků - dle ČSN EN 61 537 ed.2

označení	B [mm]	B [mm]	H [mm]	objednací kód	MAX. zátěž při rozteči kotvení			
				ZZ	3,0 m	4,0 m	5,0 m	6,0 m
P1B 200/100	200	240	100	ARB-22124920-6 m	200 kg/m	120 kg/m	75 kg/m	65 kg/m
P1B 300/100	300	340		ARB-22125120-6 m				
P1B 500/100	500	540		ARB-22125320-6 m				

**Certifikace:**




Prohlášení o shodě ve smyslu § 10 a § 13, odst. 2 zákona č. 22/1997 Sb., o technických požadavcích na výrobky...  
 Certifikát výrobku

**SP-1 B****Spojka žebříku** **Výrobek:** spojka pro kabelový žebřík POLAR**Výhradní dovozce pro ČR a SR:** ARKYS, s. r. o., Tuřanka 115a, 627 00 Brno**Použití:**

Pro spojení žebříků, pokud není možné použít integrovanou spojku na žebříku. Slouží rovněž pro spojení žebříku a tvarových prvků trasy.

**Technické parametry:**

Délka: 180 mm  
 Výška: 35 mm, 75 mm  
 Tloušťka plechu: 1,0 mm  
 Materiál: ocelový nebo nerezový plech  
 Povrchová úprava: SZ - sendzimirově zinkováno [17–23 µm]  
 ZZ - žárově pozinkováno [40–60 µm]  
 MZ - Magnelis zinek [25 µm]  
 A2 - nerez [AISI 304L]  
 A4 - nerez [AISI 316L]

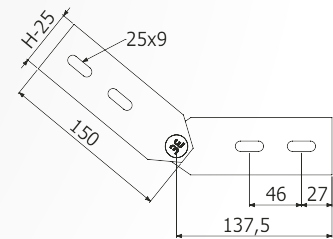
označení	H [mm]	objednací kód				
		SZ	ZZ	MZ	A2	A4
SP-1 B 60	35	ARB-24211006	ARB-22211006			
SP-1 B 100	75	ARB-24211010	ARB-22211010			

**Certifikace:**

Prohlášení o shodě ve smyslu § 10 a § 13, odst. 2 zákona  
 č. 22/1997 Sb., o technických požadavcích na výrobky...  
 Certifikát výrobku

**Funkční integrita při požáru/požární odolnost:**

klasifikováno dle ČSN 73 0895, DIN 4102-12 a STN 92 0205  
 Klasifikace funkční integrity je vázána na konkrétní typy montáže.  
 Trasám s odolností při požáru je věnována specializovaná publikace  
 „Požárně odolné trasy...“ [stahujte na našem webu].  
 Informace o požární odolnosti prvku rovněž poskytnou naši obchodně-  
 -techničtí manažeři.

**SKP-1 B** Spojka žebříku kloubová 





**Výrobek:** spojka pro kabelový žebřík POLAR, kloubová  
**Výhradní dovozce pro ČR a SR:** ARKYS, s. r. o., Tuřanka 115a, 627 00 Brno

**Použití:**

Pro vytvoření vertikálního ohybu trasy v situacích, kdy je potřeba pevné fixace úhlu ohybu a nestačí vytvořit tvarový prvek pomocí prostého tvarování žebříku ohnutím.

**Technické parametry:**

Délka: 150, 137,5 mm  
 Výška: 35 mm, 75 mm  
 Tloušťka plechu: 1,0 mm  
 Materiál: ocelový nebo nerezový plech  
 Povrchová úprava: SZ - sendzimirově zinkováno [17–23 µm]  
 ZZ - žárově pozinkováno [40–60 µm]  
 MZ - Magnelis zinek [25 µm]  
 A2 - nerez [AISI 304L]  
 A4 - nerez [AISI 316L]

označení	H [mm]	objednací kód				
		SZ	ZZ	MZ	A2	A4
SKP-1 B 60	35	ARB-24211106	ARB-22211106			
SKP-1 B 100	75	ARB-24211110	ARB-22211110			

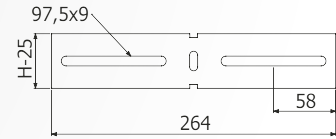
**Certifikace:**

Prohlášení o shodě ve smyslu § 10 a § 13, odst. 2 zákona č. 22/1997 Sb., o technických požadavcích na výrobky...  
 Certifikát výrobku

**Funkční integrita při požáru/požární odolnost:**

Klasifikováno dle ČSN 73 0895, DIN 4102-12 a STN 92 0205  
 Klasifikace funkční integrity je vázána na konkrétní typy montáže.  
 Trasám s odolností při požáru je věnována specializovaná publikace „Požárně odolné trasy...“ [stahujte na našem webu].  
 Informace o požární odolnosti prvku rovněž poskytnou naši obchodně-techničtí manažeři.

## STP-1 B Spojka žebříku tvarovací



**Výrobek:** kabelový žebřík POLAR

**Výhradní dovozce pro ČR a SR:** ARKYS, s. r. o., Tuřanka 115a, 627 00 Brno

**Použití:**

Pro vytváření horizontálně tvarovaných částí tras - ohyby, kolena.

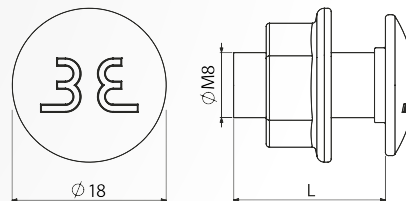

**Technické parametry:**

Délka: 264 mm  
 Výška: 35 mm, 75 mm  
 Tloušťka plechu: 1,0 mm  
 Materiál: ocelový nebo nerezový plech  
 Povrchová úprava: SZ - sendzímírově zinkováno [17-23 µm]  
 ZZ - žárově pozinkováno [40-60 µm]  
 MZ - Magnelis zinek [25 µm]  
 A2 - nerez [AISI 304L]  
 A4 - nerez [AISI 316L]

označení	H [mm]	objednací kód				
		SZ	ZZ	MZ	A2	A4
STP-1 B 60	35	ARB-24211306	ARB-22211306	☎	☎	☎
STP-1 B 100	75	ARB-24211310	ARB-22211310	☎	☎	☎

**Certifikace:**

Prohlášení o shodě ve smyslu § 10 a § 13, odst. 2 zákona č. 22/1997 Sb., o technických požadavcích na výrobky...  
 Certifikát výrobku

**SSB - M8****Spojovací sada** **Výrobek:** Spojovací sada pro žebříky POLAR**Výhradní dovozce pro ČR a SR:** ARKYS, s. r. o., Tuřanka 115a, 627 00 Brno**Použití:**


Pro spojování kabelových žebříků mezi sebou pomocí integrované spojky žlabu. Pro spojování žebříků s tvarovými prvky pomocí integrované spojky žebříku. Jako montážní doplněk ke spojkám žebříků. Pro montáž žebříků [společně s příchytkou PP-B] na nosné prvky a držáky. Pro montáž příslušenství kabelové trasy na žebříky.

**Technické parametry:**

Sadu tvoří: vratový šroub M6×15 - 1 ks,  
DIN 6923 matice límcová M8 - 1 ks

Materiál: ocel

Povrchová úprava: GZ - galvanicky pozinkováno [12–15 µm]  
G5 - GEOMET 500 [5–7 µm]  
A2 - nerez [AISI 304L]  
A4 - nerez [AISI 316L]

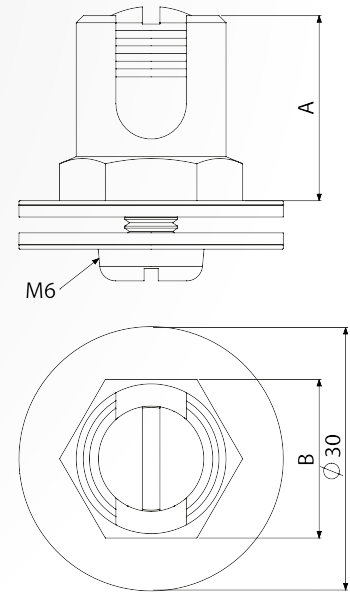
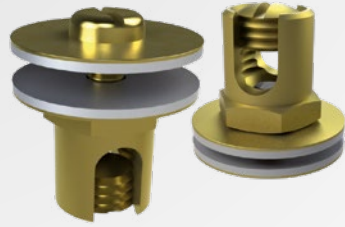
označení	objednací kód			
	GZ	G5	A2	A4
SSB - M8	ARB-11219901	ARB-12219901	ARB-13219901	

**Certifikace:**

Prohlášení o shodě ve smyslu § 10 a § 13, odst. 2 zákona č. 22/1997 Sb., o technických požadavcích na výrobky...  
Certifikát výrobku

**Funkční integrita při požáru/požární odolnost:**

klasifikováno dle ČSN 73 0895, DIN 4102-12 a STN 92 0205  
Klasifikace funkční integrity je vázána na konkrétní typy montáže.  
Trasám s odolností při požáru je věnována specializovaná publikace „Požárně odolné trasy...“ [stahujte na našem webu].  
Informace o požární odolnosti prvku rovněž poskytnou naši obchodně-techničtí manažeři.

**SVZ-B** Svorka zemnicí

**Výrobek:** svorka zemnicí

**Výhradní dovozce pro ČR a SR:** ARKYS, s. r. o., Tuřanka 115a, 627 00 Brno

**Použití:**

Pro vodivé propojení kabelové trasy pomocí zemnicího vodiče. Takto provedené zemnění trasy umožňuje využití kabelové trasy ve funkci náhodného zemniče.

**Technické parametry:**

Průměr: 30 mm  
 Délka: 25, 30 mm  
 Tloušťka plechu: 1,0 mm  
 Materiál: mosaz  
 Povrchová úprava: bez povrchové úpravy

označení	určeno pro průřez vodiče	objednací kód
		mosaz
SVZ1-B	10-35 mm <sup>2</sup>	ARB-14217001
SVZ2-B	35-95 mm <sup>2</sup>	ARB-14217002

**Certifikace:**

Prohlášení o shodě ve smyslu § 10 a § 13, odst. 2 zákona č. 22/1997 Sb., o technických požadavcích na výrobky...  
 Certifikát výrobku

**Vrut TEX 3,9×9,5** pro fixaci vík 

**Výrobek:** samořezný vrut TEX

**Výhradní dovozce pro ČR a SR:** ARKYS, s. r. o., Tuřanka 115a, 627 00 Brno

**Použití:**

Pro fixaci vík k žebříkům POLAR.

**Technické parametry:**

Prvek tvoří: vrut TEX 3,9×9,5 DIN 6923

Materiál: ocel

Povrchová úprava: GZ - galvanicky pozinkováno [12-15 µm]

označení	objednací kód
	GZ
Vrut TEX 3,9×9,5	ARB-11219905

**Certifikace:**

Prohlášení o shodě ve smyslu § 10 a § 13, odst. 2 zákona

č. 22/1997 Sb., o technických požadavcích na výrobky...

Certifikát výrobku

**Funkční integrita při požáru/požární odolnost:**

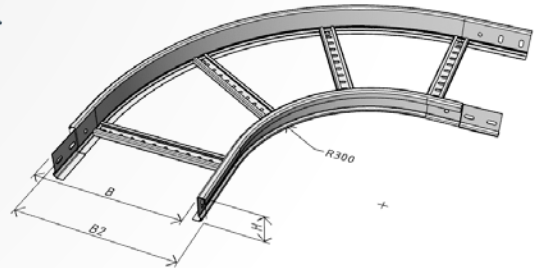
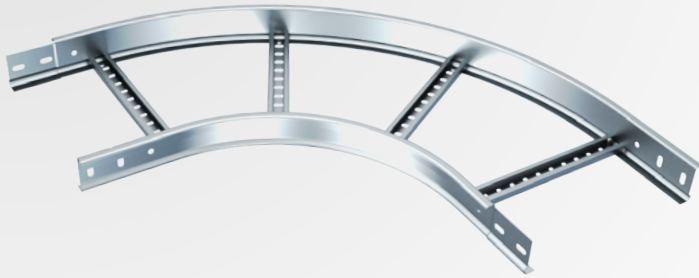
klasifikováno dle ČSN 73 0895, DIN 4102-12 a STN 92 0205

Klasifikace funkční integrity je vázána na konkrétní typy montáže.

Trasám s odolností při požáru je věnována specializovaná publikace

„Požárně odolné trasy...“ [stahujte na našem webu].

Informace o požární odolnosti prvku rovněž poskytnou naši obchodně-techničtí manažeři.

**KP-1 B** Koleno žebříku 

**Výrobek:** koleno žebříku POLAR

**Výhradní dovozce pro ČR a SR:** ARKYS, s. r. o., Tuřanka 115a, 627 00 Brno

**Použití:**

Pro vytvoření tvarové části trasy žebříků POLAR - ohyb, koleno.

**Technické parametry:**

Šířka: 150, 200, 300, 400, 500 mm  
 Výška bočnice: 60, 100 mm  
 Tloušťka plechu: 1,5 mm  
 Materiál: ocelový nebo nerezový plech  
 Povrchová úprava: SZ - sendzímírově zinkováno [17-23 µm]  
 ZZ - žárově pozinkováno [40-60 µm]  
 MZ - Magnelis zinek [25 µm]  
 A2 - nerez [AISI 304L]  
 A4 - nerez [AISI 316L]

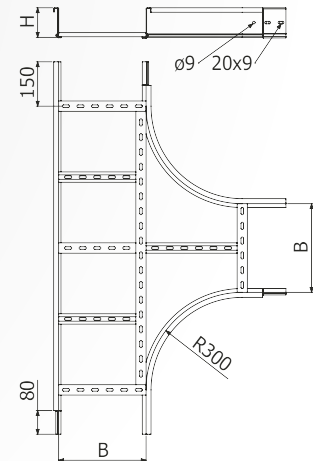
označení	B [mm]	H [mm]	objednací kód				
			SZ	ZZ	MZ	A2	A4
KP-1 B 90° [R300] 150/60	150	60	ARB-24230119	ARB-22230119	☎	☎	☎
KP-1 B 90° [R300] 200/60	200		ARB-24230120	ARB-22230120			
KP-1 B 90° [R300] 300/60	300		ARB-24230122	ARB-22230122			
KP-1 B 90° [R300] 400/60	400		ARB-24230123	ARB-22230123			
KP-1 B 90° [R300] 500/60	500		ARB-24230124	ARB-22230124			
KP-1 B 90° [R300] 150/100	150	100	ARB-24230148	ARB-22230148	☎	☎	☎
KP-1 B 90° [R300] 200/100	200		ARB-24230149	ARB-22230149			
KP-1 B 90° [R300] 300/100	300		ARB-24230151	ARB-22230151			
KP-1 B 90° [R300] 400/100	400		ARB-24230152	ARB-22230152			
KP-1 B 90° [R300] 500/100	500		ARB-24230153	ARB-22230153			

**Certifikace:**

Prohlášení o shodě ve smyslu § 10 a § 13, odst. 2 zákona č. 22/1997 Sb., o technických požadavcích na výrobky...  
 Certifikát výrobku

**Funkční integrita při požáru/požární odolnost:**

klasifikováno dle ČSN 73 0895, DIN 4102-12 a STN 92 0205  
 Klasifikace funkční integrity je vázána na konkrétní typy montáže.  
 Trasám s odolností při požáru je věnována specializovaná publikace „Požárně odolné trasy...“ [stahujte na našem webu].  
 Informace o požární odolnosti prvku rovněž poskytnou naši obchodně-techničtí manažeři.

**TP-1 B** T-kus žebříku 


**Výrobek:** T-kus žebříky POLAR

**Výhradní dovozce pro ČR a SR:** ARKYS, s. r. o., Tuřanka 115a, 627 00 Brno

**Použití:**

Pro vytvoření tvarové části trasy žebříků POLAR - odbočení/připojení trasy.

**Technické parametry:**

Šířka: 150, 200, 300, 400, 500 mm  
 Výška bočnice: 60, 100 mm  
 Tloušťka plechu: 1,5 mm  
 Materiál: ocelový nebo nerezový plech  
 Povrchová úprava: SZ - sendzímírově zinkováno [17-23  $\mu\text{m}$ ]  
 ZZ - žárově pozinkováno [40-60  $\mu\text{m}$ ]  
 MZ - Magnelis zinek [25  $\mu\text{m}$ ]  
 A2 - nerez [AISI 304L]  
 A4 - nerez [AISI 316L]

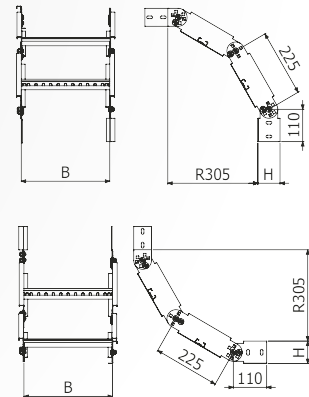
označení	B [mm]	H [mm]	objednací kód				
			SZ	ZZ	MZ	A2	A4
TP-1 B (R300) 150/60	150	60	ARB-24320119	ARB-22320119	☎	☎	☎
TP-1 B (R300) 200/60	200		ARB-24320120	ARB-22320120			
TP-1 B (R300) 300/60	300		ARB-24320122	ARB-22320122			
TP-1 B (R300) 400/60	400		ARB-24320123	ARB-22320123			
TP-1 B (R300) 500/60	500		ARB-24320124	ARB-22320124			
TP-1 B (R300) 150/100	150	100	ARB-24320148	ARB-22320148	☎	☎	☎
TP-1 B (R300) 200/100	200		ARB-24320149	ARB-22320149			
TP-1 B (R300) 300/100	300		ARB-24320151	ARB-22320151			
TP-1 B (R300) 400/100	400		ARB-24320152	ARB-22320152			
TP-1 B (R300) 500/100	500		ARB-24320153	ARB-22320153			

**Certifikace:**

Prohlášení o shodě ve smyslu § 10 a § 13, odst. 2 zákona č. 22/1997 Sb., o technických požadavcích na výrobky...  
 Certifikát výrobku

**Funkční integrita při požáru/požární odolnost:**

klasifikováno dle ČSN 73 0895, DIN 4102-12 a STN 92 0205  
 Klasifikace funkční integrity je vázána na konkrétní typy montáže.  
 Trasám s odolností při požáru je věnována specializovaná publikace „Požárně odolné trasy...“ [stahujte na našem webu].  
 Informace o požární odolnosti prvku rovněž poskytnou naši obchodně-techničtí manažeři.

**KTWP-1 B****Koleno žebříku vertikální vnitřní/vnější** 

**Výrobek:** Koleno žebříku POLAR vertikální vnitřní/vnější  
**Výhradní dovozce pro ČR a SR:** ARKYS, s. r. o., Tuřanka 115a, 627 00 Brno

**Použití:**

Pro vytvoření tvarové části trasy žebříků POLAR - vertikální ohyb, vertikální koleno stoupající i klesající.

**Technické parametry:**

Šířka: 150, 200, 300, 400, 500 mm  
 Výška bočnice: 60, 100 mm  
 Tloušťka plechu: 1,5 mm  
 Materiál: ocelový nebo nerezový plech  
 Povrchová úprava: SZ - sendzimirově zinkováno [17-23 µm]

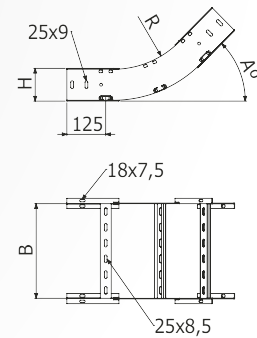
označení	B [mm]	H [mm]	objednací kód
			SZ
KTWP-1 B 150/60	150	60	ARB-24290119
KTWP-1 B 200/60	200		ARB-24290120
KTWP-1 B 300/60	300		ARB-24290122
KTWP-1 B 400/60	400		ARB-24290123
KTWP-1 B 500/60	500		ARB-24290124
KTWP-1 B 150/100	150	100	ARB-24290148
KTWP-1 B 200/100	200		ARB-24290149
KTWP-1 B 300/100	300		ARB-24290151
KTWP-1 B 400/100	400		ARB-24290152
KTWP-1 B 500/100	500		ARB-24290153

**Certifikace:**

Prohlášení o shodě ve smyslu § 10 a § 13, odst. 2 zákona č. 22/1997 Sb., o technických požadavcích na výrobky...  
 Certifikát výrobku

**Funkční integrita při požáru/požární odolnost:**

klasifikováno dle ČSN 73 0895, DIN 4102-12 a STN 92 0205  
 Klasifikace funkční integrity je vázána na konkrétní typy montáže.  
 Trasám s odolností při požáru je věnována specializovaná publikace „Požárně odolné trasy...“ [stahujte na našem webu].  
 Informace o požární odolnosti prvku rovněž poskytnou naši obchodně-techničtí manažeři.

**KSP-1 B** Koleno žebříku stoupající 

**Výrobek:** Koleno žebříku POLAR stoupající  
**Výhradní dovozce pro ČR a SR:** ARKYS, s. r. o., Tuřanka 115a, 627 00 Brno

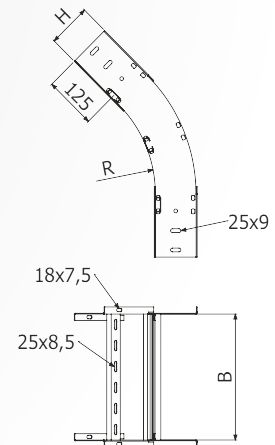
**Použití:**  
 Pro vytvoření tvarové části trasy žebříků POLAR - vertikální ohyb, vertikální koleno stoupající.

**Technické parametry:**  
 Šířka: 150, 200, 300, 400, 500 mm  
 Výška bočnice: 60, 100 mm  
 Tloušťka plechu: 1,5 mm  
 Materiál: ocelový nebo nerezový plech  
 Povrchová úprava: ZZ - žárově pozinkováno (40-60 µm)

označení	B [mm]	H [mm]	objednací kód
			ZZ
KSP-1 B 150/60	150	60	ARB-22290119
KSP-1 B 200/60	200		ARB-22290120
KSP-1 B 300/60	300		ARB-22290122
KSP-1 B 400/60	400		ARB-22290123
KSP-1 B 500/60	500		ARB-22290124
KSP-1 B 150/100	150	100	ARB-22290148
KSP-1 B 200/100	200		ARB-22290149
KSP-1 B 300/100	300		ARB-22290151
KSP-1 B 400/100	400		ARB-22290152
KSP-1 B 500/100	500		ARB-22290153

**Certifikace:**  
 Prohlášení o shodě ve smyslu § 10 a § 13, odst. 2 zákona č. 22/1997 Sb., o technických požadavcích na výrobky...  
 Certifikát výrobku

**Funkční integrita při požáru/požární odolnost:**  
 Klasifikováno dle ČSN 73 0895, DIN 4102-12 a STN 92 0205  
 Klasifikace funkční integrity je vázána na konkrétní typy montáže.  
 Trasám s odolností při požáru je věnována specializovaná publikace „Požárně odolné trasy...“ [stahujte na našem webu].  
 Informace o požární odolnosti prvku rovněž poskytnou naši obchodně-techničtí manažeři.

**KKP-1 B** Koleno žebříku klesající 

**Výrobek:** Koleno žebříku POLAR klesající  
**Výhradní dovozce pro ČR a SR:** ARKYS, s. r. o., Tuřanka 115a, 627 00 Brno

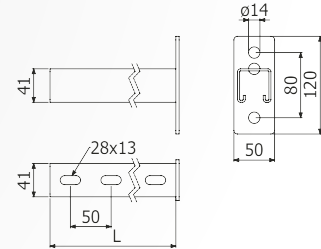
**Použití:**  
 Pro vytvoření tvarové části trasy žebříků POLAR - vertikální ohyb, vertikální koleno klesající.

**Technické parametry:**  
 Šířka: 150, 200, 300, 400, 500 mm  
 Výška bočnice: 60, 100 mm  
 Tloušťka plechu: 1,5 mm  
 Materiál: ocelový nebo nerezový plech  
 Povrchová úprava: ZZ - žárově pozinkováno (40-60 µm)

označení	B [mm]	H [mm]	objednací kód
			ZZ
KKP-1 B 150/60	150	60	ARB-22300119
KKP-1 B 200/60	200		ARB-22300120
KKP-1 B 300/60	300		ARB-22300122
KKP-1 B 400/60	400		ARB-22300123
KKP-1 B 500/60	500		ARB-22300124
KKP-1 B 150/100	150	100	ARB-22300148
KKP-1 B 200/100	200		ARB-22300149
KKP-1 B 300/100	300		ARB-22300151
KKP-1 B 400/100	400		ARB-22300152
KKP-1 B 500/100	500		ARB-22300153

**Certifikace:**  
 Prohlášení o shodě ve smyslu § 10 a § 13, odst. 2 zákona č. 22/1997 Sb., o technických požadavcích na výrobky...  
 Certifikát výrobku

**Funkční integrita při požáru/požární odolnost:**  
 Klasifikováno dle ČSN 73 0895, DIN 4102-12 a STN 92 0205  
 Klasifikace funkční integrity je vázána na konkrétní typy montáže.  
 Trasám s odolností při požáru je věnována specializovaná publikace „Požárně odolné trasy...“ [stahujte na našem webu].  
 Informace o požární odolnosti prvku rovněž poskytnou naši obchodně-techničtí manažeři.

**NR-B** Nosník robustní 

**Výrobek:** nosník robustní

**Výhradní dovozce pro ČR a SR:** ARKYS, s. r. o., Tuřanka 115a, 627 00 Brno

**Použití:**

Jako nástěnné nosné prvky pro instalaci kabelové trasy na svislou konstrukci stavby.

**Technické parametry:**

Délka: 150, 200, 300, 400, 500, 600 mm

Šířka: 50 mm

Výška: 120 mm

Tloušťka plechu: 4 mm [NR-B 150 až 400]

6 mm [NR-B 500 a 600]

Materiál: ocelový nebo nerezový plech

Povrchová úprava: GZ - galvanicky pozinkováno [12–15 µm]

ZZ - žárově pozinkováno [40–60 µm]

A2 - nerez [AISI 304L]

A4 - nerez [AISI 316L]

označení	L [mm]	max. zatížení	max. průhyb	objednací kód			
				GZ	ZZ	A2	A4
NR-B 150	200	444 kg	2 mm	ARB-21520105	ARB-22520105	☎	☎
NR-B 200	250	342 kg	4 mm	ARB-21520106	ARB-22520106		
NR-B 300	350	292 kg	7 mm	ARB-21520108	ARB-22520108		
NR-B 400	450	250 kg	8 mm	ARB-21520109	ARB-22520109		
NR-B 500	550	231 kg	16 mm	ARB-21520110	ARB-22520110		
NR-B 600	650	213 kg	18 mm	ARB-21520111	ARB-22520111		

**Certifikace:**

Prohlášení o shodě ve smyslu § 10 a § 13, odst. 2 zákona

č. 22/1997 Sb., o technických požadavcích na výrobky...

Certifikát výrobku

**Funkční integrita při požáru/požární odolnost:**

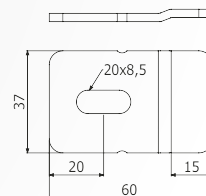
klasifikováno dle ČSN 73 0895, DIN 4102-12 a STN 92 0205

Klasifikace funkční integrity je vázána na konkrétní typy montáže.

Trasám s odolností při požáru je věnována specializovaná publikace

„Požárně odolné trasy...“ [stahujte na našem webu].




Informace o požární odolnosti prvku rovněž poskytnou naši obchodně-techničtí manažeři.

**PP-B****Příchytky žebříku [k nosníku NR-B]** **Výrobek:** Příchytky žebříku**Výhradní dovozce pro ČR a SR:** ARKYS, s. r. o., Tuřanka 115a, 627 00 Brno**Použití:**

Pro upevnění kabelového žebříku POLAR k nosnému prvku trasy (nosník, stojna). Používá se spolu se spojovací sadou SSB - M8.

**Technické parametry:**

Délka:	60 mm
Šířka:	37 mm
Tloušťka plechu:	1,5 mm
Materiál:	ocelový nebo nerezový plech
Povrchová úprava:	SZ - sendzimirově zinkováno [17-23 µm] ZZ - žárově pozinkováno [40-60 µm] MZ - Magnelis zinek [25 µm] A2 - nerez [AISI 304L] A4 - nerez [AISI 316L]

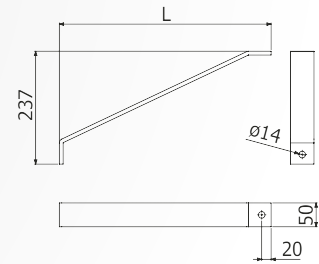
označení	objednací kód				
	SZ	ZZ	MZ	A2	A4
PP-B	ARB-24529501	ARB-22529501			

**Certifikace:**

Prohlášení o shodě ve smyslu § 10 a § 13, odst. 2 zákona č. 22/1997 Sb., o technických požadavcích na výrobky...  
Certifikát výrobku

**Funkční integrita při požáru/požární odolnost:**

klasifikováno dle ČSN 73 0895, DIN 4102-12 a STN 92 0205  
Klasifikace funkční integrity je vázána na konkrétní typy montáže.  
Trasám s odolností při požáru je věnována specializovaná publikace „Požárně odolné trasy...“ [stahujte na našem webu].  
Informace o požární odolnosti prvku rovněž poskytnou naši obchodně-techničtí manažeři.

**NVP-B** Nosníková vzpěra

**Výrobek:** nosníková vzpěra

**Výhradní dovozce pro ČR a SR:** ARKYS, s. r. o., Tuřanka 115a, 627 00 Brno

**Použití:**

Jako pomocný nosný prvek pro zvýšení nosnosti nosníku NR-B.

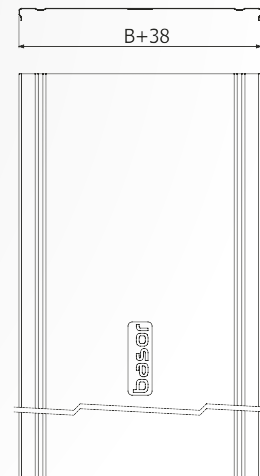
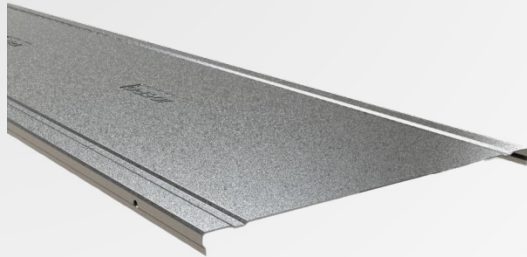
**Technické parametry:**

Délka: 450 mm  
 Výška: 237 mm  
 Tloušťka plechu: 8,0 mm  
 Materiál: ocelový nebo nerezový plech  
 Povrchová úprava: ZZ - žárově pozinkováno (40-60 µm)  
 A2 - nerez [AISI 304L]  
 A4 - nerez [AISI 316L]

označení	L [mm]	objednací kód			
		ZZ	MZ	A2	A4
NVP-B	450	ARB-22529001	☎	☎	☎

**Certifikace:**

Prohlášení o shodě ve smyslu § 10 a § 13, odst. 2 zákona č. 22/1997 Sb., o technických požadavcích na výrobky...  
 Certifikát výrobku

**VP-1 B** Víko žebříku 


**Výrobek:** víko žebříku POLAR

**Výhradní dovozce pro ČR a SR:** ARKYS, s. r. o., Tuřanka 115a, 627 00 Brno

**Použití:**

Pro zakrytí kabelového žebříku jako ochrana před působení vnějšího prostředí, proti mechanickému poškození a proti působení UV záření.

**Technické parametry:**

Délka: 3 000, 2 000 mm  
 Šířka: 188, 238, 338 438, 538 mm  
 Výška: 21 mm  
 Materiál: ocelový nebo nerezový plech  
 Tloušťka plechu: 0,7 mm [šířka víka 150 až 300 mm, provedení SZ]  
 0,8 mm [šířka víka 400 a 500 mm, provedení SZ]  
 0,8 mm [šířka víka 150 až 300 mm, provedení ZZ]  
 1,0 mm [šířka víka 400 a 500 mm, provedení SZ]  
 Povrchová úprava: SZ - sendzimirově zinkováno [17–23 µm]  
 ZZ - žárově pozinkováno [40–60 µm]  
 MZ - Magnelis zinek [25 µm]  
 A2 - nerez [AISI 304L]  
 A4 - nerez [AISI 316L]

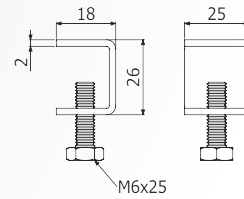
označení	B [mm]	L [mm]	objednací kód				
			SZ	ZZ	MZ	A2	A4
VP-1 B 150	150	3 000	ARB-24710507	ARB-22710508	☎	☎	☎
VP-1 B 200	200	3 000	ARB-24710607	ARB-22710608			
VP-1 B 300	300	3 000	ARB-24710807	ARB-22710808			
VP-1 B 400	400	3 000	ARB-24710908	-			
VP-1 B 400	400	2 000	-	ARB-22710910			
VP-1 B 500	500	3 000	ARB-24711008	-			
VP-1 B 500	500	2 000	-	ARB-22711010			

**Certifikace:**

Prohlášení o shodě ve smyslu § 10 a § 13, odst. 2 zákona č. 22/1997 Sb., o technických požadavcích na výrobky...  
 Certifikát výrobku

**Funkční integrita při požáru/požární odolnost:**

klasifikováno dle ČSN 73 0895, DIN 4102-12 a STN 92 0205  
 Klasifikace funkční integrity je vázána na konkrétní typy montáže.  
 Trasám s odolností při požáru je věnována specializovaná publikace „Požárně odolné trasy...“ [stahujte na našem webu].  
 Informace o požární odolnosti prvku rovněž poskytnou naši obchodně-techničtí manažeři.

**SVP-1 B** Spojka víka žebříku

**Výrobek:** spojka víka žebříku POLAR


**Výhradní dovozce pro ČR a SR:** ARKYS, s. r. o., Tuřanka 115a, 627 00 Brno

**Použití:**

Pro upevnění kabelového víka ke kabelovému žebříku POLAR.

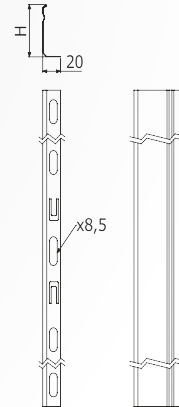
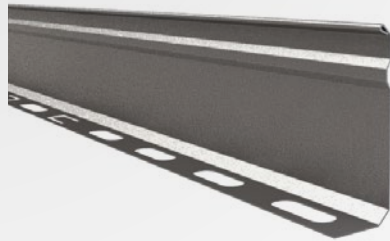
**Technické parametry:**

Šířka: 25 mm  
 Hloubka: 18 mm  
 Výška: 26 mm  
 Tloušťka plechu: 2,0 mm  
 Materiál: nerezový plech  
 Povrchová úprava: A2 - nerez [AISI 304L]  
 A4 - nerez [AISI 316L]

označení	objednací kód	
	A2	A4
SVP-1 B	ARB-23212101	

**Certifikace:**







Prohlášení o shodě ve smyslu § 10 a § 13, odst. 2 zákona č. 22/1997 Sb., o technických požadavcích na výrobky...  
 Certifikát výrobku

**KPP-B****Kabelová přepážka** **Výrobek:** kabelová přepážka žebříku POLAR**Výhradní dovozce pro ČR a SR:** ARKYS, s. r. o., Tuřanka 115a, 627 00 Brno**Použití:**

Pro mechanické rozdělení průřezu žebříku POLAR na více samostatných sekcí.

**Technické parametry:**

Délka: 3 000 mm  
 Šířka: 20 mm  
 Výška: 30 mm, 75 mm  
 Materiál: ocelový nebo nerezový plech  
 Tloušťka plechu: 0,7 mm  
 Povrchová úprava: ZZ - žárově pozinkováno [40–60 µm]  
 MZ - Magnelis zinek [25 µm]  
 A2 - nerez [AISI 304L]  
 A4 - nerez [AISI 316L]

označení	B [mm]	H [mm]	L [mm]	objednací kód				
				SZ	ZZ	MZ	A2	A4
KPP-B 60	20	30	3 000	ARB-24713007	ARB-227103007			
KPP-B 100	20	75	3 000	ARB-24713307	ARB-227103307			

**Certifikace:**

Prohlášení o shodě ve smyslu § 10 a § 13, odst. 2 zákona  
 č. 22/1997 Sb., o technických požadavcích na výrobky...  
 Certifikát výrobku

**Funkční integrita při požáru/požární odolnost:**

klasifikováno dle ČSN 73 0895, DIN 4102-12 a STN 92 0205  
 Klasifikace funkční integrity je vázána na konkrétní typy montáže.  
 Trasám s odolností při požáru je věnována specializovaná publikace  
 „Požárně odolné trasy...“ [stahujte na našem webu].  
 Informace o požární odolnosti prvku rovněž poskytnou naši obchodně-  
 -techničtí manažeři.

**TPS-P****třmenová příchytka SONAP** **Výrobek:** TPS-P**Dodavatel:** ARKYS s.r.o., Tuřanka 115a, 627 00 Brno**Použití:**

Třmenové příchytky SONAP TPS-P, jsou určeny pro uchycení kabelů na příčky kabelových žebříků POLAR v provedení sendzimirový zinek a tím zajistí fixaci kabelů proti nechtěnému pohybu.

**Technické parametry:**

Materiál: ocel

Povrchová úprava: ZZ - žárový zinek

označení	upínací rozsah (průměr kabelu)	objednací kód
		ZZ
TPS-P 6-12	6-12 mm	ARK- 229831
TPS-P 12-16	12-16 mm	ARK- 229832
TPS-P 14-18	14-18 mm	ARK- 229833
TPS-P 18-22	18-22 mm	ARK- 229834
TPS-P 26-30	26-30 mm	ARK- 229836
TPS-P 30-34	30-34 mm	ARK- 229837
TPS-P 34-38	34-38 mm	ARK- 229838
TPS-P 38-42	38-42 mm	ARK- 229839
TPS-P 50-54	50-54 mm	ARK- 229842
TPS-P 58-64	58-64 mm	ARK- 229844

**Certifikace:**

Prohlášení o shodě ve smyslu § 10 a § 13, odst. 2 zákona  
č. 22/1997 Sb., o technických požadavcích na výrobky...  
Certifikát výrobku

**Funkční integrita při požáru/požární odolnost:**

klasifikováno dle ČSN 73 0895, DIN 4102-12 a STN 92 0205  
Klasifikace funkční integrity je vázána na konkrétní typy montáže.  
Trasám s odolností při požáru je věnována specializovaná publikace  
„Požárně odolné trasy...“ [stahujte na našem webu].  
Informace o požární odolnosti prvku rovněž poskytnou naši obchodně-  
-techničtí manažeři.



## PKZ-FI Fixační pásek se zámkem



**Výrobek:** kovový fixační pásek se zámkem PKZ-FI  
**Distributor pro ČR a SR:** ARKYS s.r.o., Tuřanka 115a, 627 00 Brno

### Použití:

Pro fixaci jednotlivých kabelů i svazků kabelů k nosné konstrukci kabelové trasy. Pro svazkování kabelů v rámci kabelové trasy.

### Technické parametry:

Délka: 200, 360, 520 mm  
 Šířka: 4,9, 7,9 mm  
 Materiál: nerezový plech  
 Tloušťka plechu: 0,25 mm  
 Povrchová úprava: A2 - nerez [AISI 304L]

označení	L [mm]	B [mm]	objednací kód
			A2
PKZ-FI 200	200	4,9	ARK-239581
PKZ-FI 360	360	7,9	ARK-239592
PKZ-FI 520	520		ARK-239593

### Certifikace:

Prohlášení o shodě ve smyslu § 10 a § 13, odst. 2 zákona č. 22/1997 Sb., o technických požadavcích na výrobky...  
 Certifikát výrobku  
*[všechny certifikáty jsou k dispozici na [www.arkys.cz](http://www.arkys.cz)]*

### Funkční integrita při požáru/požární odolnost:

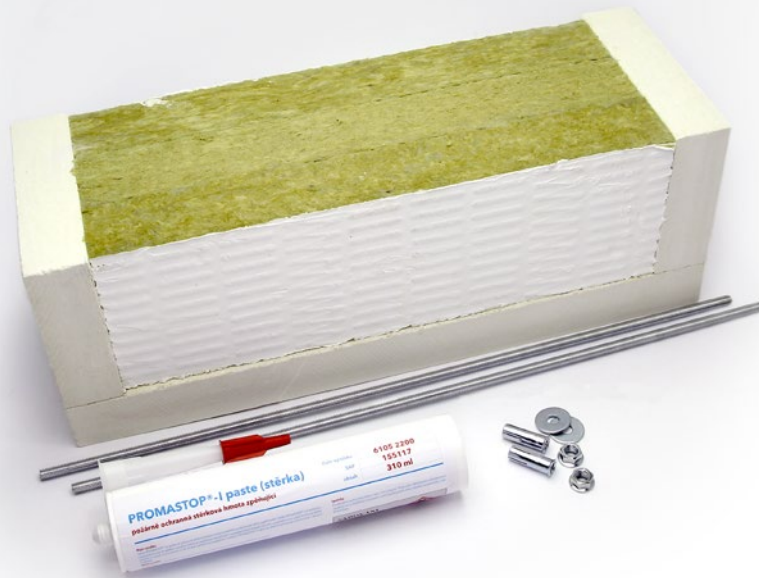
klasifikováno dle ČSN 73 0895, DIN 4102-12 a STN 92 0205  
 Klasifikace funkční integrity je vázána na konkrétní typy montáže.  
 Trasám s odolností při požáru je věnována specializovaná publikace „Požárně odolné trasy...“ *[ke stažení na [www.arkys.cz](http://www.arkys.cz)]*.  
 Informace o požární odolnosti prvku rovněž poskytnou naši obchodně-techničtí manažeři.



▲ Pásek PKZ-FI se používá pro fixaci a svazkování kabelů.



▲ Pro aplikaci pásku jsou určeny speciální kleště dostupné v naší nabídce.



**Výrobek:** sada pro požární krytí příchytek kabelů OTZ-FI  
**Výhradní dovozce pro ČR a SR:** ARKYS s.r.o., Tuřanka 115a, 627 00 Brno

#### Použití:

Pro odlehčení tahu při svislé (stoupačkové) trase s požadavkem na požární odolnost. Dle normy ČSN 73 0895 je nutné provádět odlehčení vždy maximálně po 3,5 m dlouhém svislém úseku trasy.

#### Sada obsahuje:

- 1× kalciumsilikátová tvarovka PROMATECT-L 500 ve tvaru U
- 3× minerální vata 3 x 50 mm
- 1× protipožární stěrka PROMASTOP-I, nebo PROMASTOP-CA
- 2× závitová tyč M8×500
- 2× límcová matice M8
- 2× velkoplošná podložka M8
- 2× kovová hmoždinka s límcem M8×30

#### Technické parametry:

Délka: 452, 652 mm  
 Výška: 160 mm  
 Šířka: 155 mm  
 Materiál: kalciumsilikát, minerální vata, ocel

označení	L [mm]	objednací kód
OTZ-FI 300 [pro trasy šířky max 300 mm]	452	ARK-219803
OTZ-FI 500 [pro trasy šířky max 500 mm]	652	ARK-219805

#### Certifikace:

Prohlášení o shodě ve smyslu § 10 a § 13, odst. 2 zákona č. 22/1997 Sb., o technických požadavcích na výrobky...

Certifikát výrobku

[všechny certifikáty jsou k dispozici na [www.arkys.cz](http://www.arkys.cz)]

#### Funkční integrita při požáru/požární odolnost:

klasifikováno dle ČSN 73 0895, DIN 4102-12 a STN 92 0205

Klasifikace funkční integrity je vázána na konkrétní typy montáže.

Trasám s odolností při požáru je věnována specializovaná publikace „Požárně odolné trasy...“ [ke stažení na [www.arkys.cz](http://www.arkys.cz)].

Informace o požární odolnosti prvku rovněž poskytnou naši obchodně-techničtí manažeři.



↑ ↑ Sada OTZ-FI se používá k zachycení gravitačního tahu vertikálně instalovaných kabelů u svislých kabelových tras s požadavkem na zachování funkční integrity při požáru.