

Vítejte ve společnosti

ARKYS®



Představení společnosti

Kdo jsme

- Společnost **ARKYS** se během své 22-ti leté tradice stala největším výrobcem a dodavatelem drátěných kabelových žlabů v České republice.
- Jednou z našich velkých obchodních předností je fakt, že při výrobě kabelových žlabů **nejsme odkázáni na žádné subdodávky.**
- **Celou výrobu** kabelových žlabů a jejich příslušenství, včetně finální časově velmi náročné povrchové úpravy zinkováním, **realizujeme prostřednictvím vlastních technologií.**
- Naše **zinkovna** je jednou z **nejmodernějších galvanických linek v ČR.**
- Pro výrobu našich žlabů máme **moderní automatizovanou výrobní linku s vysokou výrobní kapacitou.**
- Díky výše uvedenému jsme schopni **velmi pružně reagovat** na požadavky našich zákazníků a expedovat i velké zakázky ve **velmi krátkých časových úsecích.**

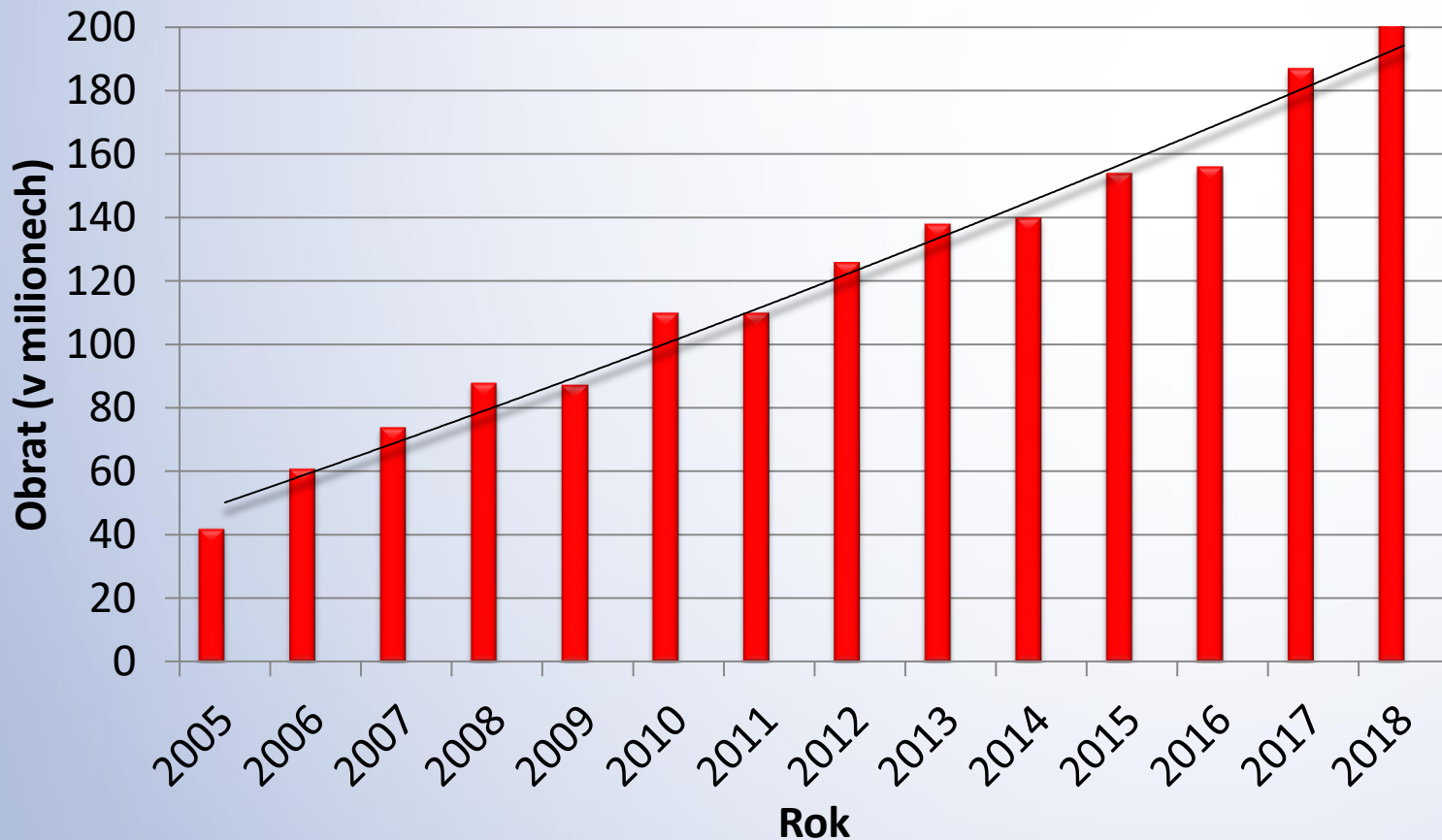


Představení společnosti

- Společnost byla založena roku **1997**
- Aktuální počet zaměstnanců **81**
- Hlavní činnost - výroba drátěných kabelových žlabů **MERKUR 2**
- **Největší výrobce drátěných kabelových žlabů v ČR**
- Roční produkce žlabů MERKUR 2 přes 1.500.000 m
 - Vzdálenost Praha – Vesuv (Neapol)
- Instalace s požadovanou funkční integritou **9 %**



Obrat společnosti ARKYS s.r.o. od 2005



Logistické, skladové a výrobní prostory

Rozšířili naše skladové a logistické prostory
a díky tomu jsme
Výrazně zvýšili objem skladových zásob



Co nyní našim zákazníkům nabízíme:

- Více než 1.200 paletových míst
- Díky rozšíření skladu budeme mít k dispozici dalších 600 paletových míst
 - Dokončení květnu 2019
- Moderní posuvné regálové systémy
- Větší přehlednost sortimentu
- Vyšší kapacita skladových zásob a skladišť pro kce na potřeby zákazníků



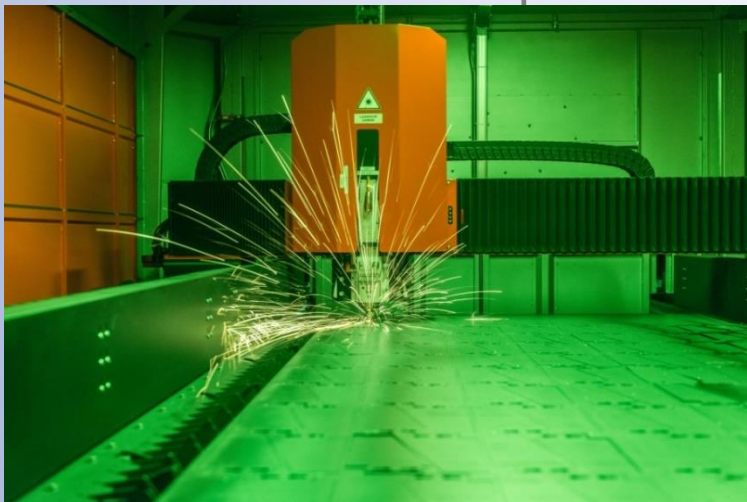
Moderní technologie naší výroby

- Kvalita našich žlabů je dána technologií naší výroby
- Moderní automatické výrobní linky
- Inovativní a vysoce kvalitní středofrekvenční odporové svařování
 - Řešení od společnosti Bosch Rexroth Electric
- Výkonná galvanická zinkovna
- Neutralizační technologie – důraz na ochranu životního



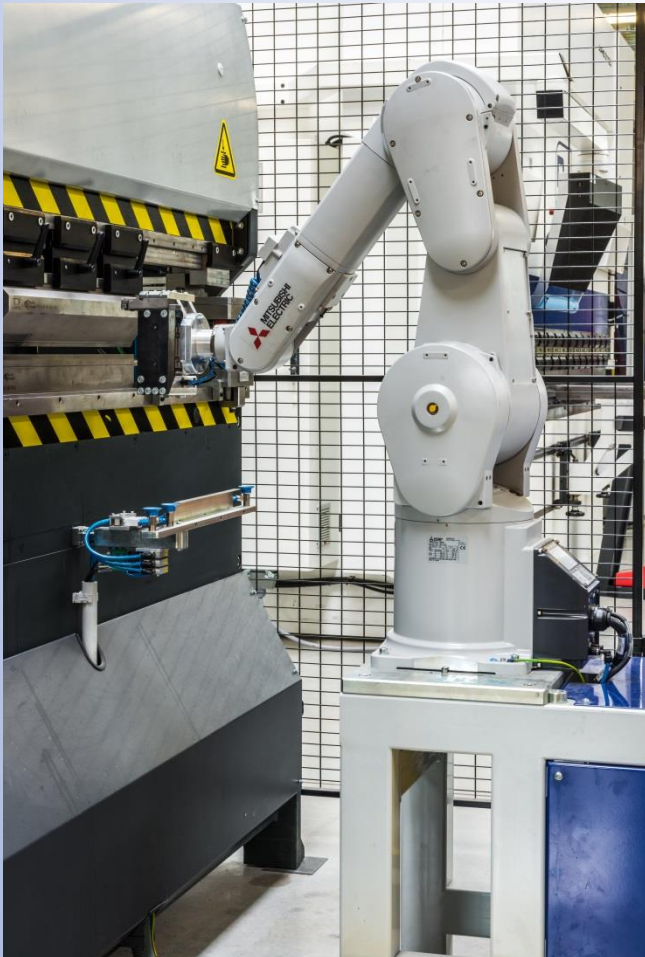
Laser jako součást výrobní linky

- Vysokorychlostní CNC Fiber řezací laser FeiCut
 - Přejezdová rychlosti až 180m/min s dynamickým zrychlením
- Vybaven lineárním motorem
- Díky této technologii stroj dosahuje vyšší
 - Dynamiky
 - Přesnosti
 - Celkové produktivity



Výkonná průmyslová robotizace

- 2 robotická pracoviště
- Každé s dobou cyklu až 0,32 sekund a přesností ± 0.02 mm
- Od společnosti MITSUBISHI ELECTRIC



Kabelové žlaby **MERKUR²**

Výhody:

- Velmi snadná a rychlá montáž
- Jednoduché odbočování kabelů
- Větší proudová zatížitelnost instalované kabeláže
- Minimální nároky na údržbu
- Šetrné ke kabelům
- Funkční integrita dle platné legislativy v ČR



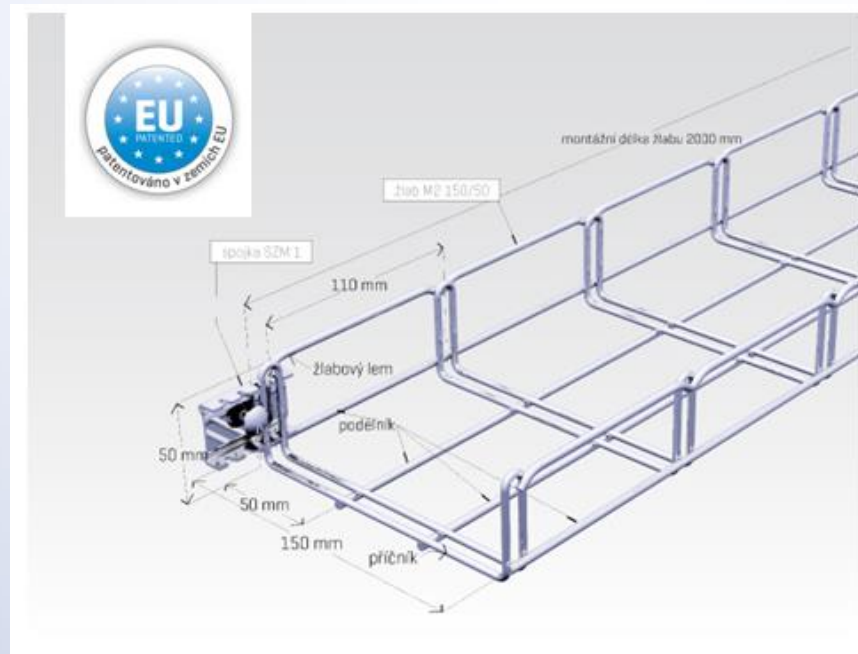
Základní charakteristika

MERKUR²

- Šíře žlabů 50 až 500 mm
- Výška žlabů 50 a 100 mm
- Délka žlabů 2000 mm
- Široký výběr příslušenství

- **Povrchová úprava**
 - Galvanický zinek
 - Žárový zinek
 - Nerez AISI 304L
 - Nerez AISI 316L

- **Záruka až 15 let**





Kabelové žlaby **MERKUR²**

Funkční integrita

- Zkoušky realizujeme ve spolupráci se společností K.B.K. jako garantem kvality
- Realizace zkoušek – zkušebna **FIRES Batizovce**
- S následnou certifikací pro ČR ve společnosti **Pavus**
- **Klasifikace dle**
 - ČSN 73 0895 (ZP-27/2008) - **P 30-R až P 90-R**
 - STN 92 0205: - **PS 30 až PS 90**
 - DIN 4102-12 - **E 30 až E90**
- **Nenormová konstrukce**
 - Vyšší zatížitelnost kabelové trasy !!!
 - Široká nabídka podpůrného příslušenství
- **Silnoproud i slaboproud**
- **Spolupráce s výrobcí kabelů**
 - **PRAKAB PRAŽSKÁ KABELOVNA s.r.o. (ČR)**
 - **Transportkabel DIXI a.s. (ČR)**
 - **NKT cables s.r.o. (ČR)**

	PAVUS, a.s. AUTORIZOVANÁ OSOBA AO 216 OZNÁMENÝ SUBJEKT 1391 AKREDITOVANÝ CERTIFIKAČNÍ ORGÁN PRO CERTIFIKAČNÍ VÝROBKŮ Č. 3041	Pobočka: POŽÁRNÍ ZKŮŠEBNA VESELÍ NAD LUŽNICÍ Čtvrť J. Hybeše 576 391 81 Veselí nad Lužnicí
se sídlem: Prosecká 412/74, 190 00 Praha 9 – Prosek Tel: +420 286 019 587 Fax: +420 286 019 590 E-mail: mail@pavus.cz, http://www.pavus.cz	Tel: +420 381 477 418 Fax: +420 381 477 419 E-mail: veseli@pavus.cz	
PROTOKOL O KLASIFIKACI ZACHOVÁNÍ FUNKČNOSTI KABELOVÝCH TRAS V PODMÍNKÁCH POŽÁRU		
Předmět klasifikace:	Zachování funkčnosti kabelových tras v podmínkách požáru podle ČSN 73 0895, čl. 11 a 13	
Identifikační číslo:	PK9-02-16-902-C-0	
Název a typ prvku:	Nosné Kabelové konstrukce – drátěné kabelové lávky (žlaby) MERKUR 2, typ M2, M2-G, M2-R	
Objednatel:	ARKYS, s.r.o. Podstránská 1 (Tuřanka 115) 627 00 Brno Česká republika	
Vydávající organizace:	PAVUS, a.s. Autorizovaná osoba AO 216 Oznámený subjekt 1391 Akreditovaný certifikační orgán pro certifikaci výrobků č. 3041 – akreditace vydaná Českým institutem pro akreditaci, o. p. s., – osvědčení o akreditaci č. 353/2016 Prosecká 412/74 190 00 PRAHA 9	
	Zakázka č. Z220160340	
Datum vydání:	2016-12-28	
Celkem výtisků:	4	
Číslo výtisku:	1	
Celkem stran:	20 + 63 stran příloh	



MERKUR²



PRAKAB PRAŽSKÁ KABELOVNA

Funkční integrita

- Realizace zkoušek 2009 až 2019 - zkušebna **FIRES Batizovce**
- Velmi vysoká kvalita kabelů – excelentní výsledky zkoušek
- **Klasifikace dle**
 - ČSN 73 0895 (ZP 27/2008) - **PH 120-R / P 90-R**
 - STN 92 0205 - **PS₈₄₂ 120 / PS 90**
 - DIN 4102-12 - **E90**
- **Silnoprúd**
 - *PRAFlaDur® P30-R, PH120-R PS30 B2ca s1d0*
získaná klasifikace dle ČSN 73 0895 (ZP 27/2008) až P 30-R (PH 120-R)
 - *PRAFlaDur® P60-R PS60 B2ca s1d0*
získaná klasifikace dle ČSN 73 0895 (ZP 27/2008) až P 90-R
 - *PRAFlaDur® 90 P90-R PS90 B2ca s1d0*
získaná klasifikace dle ČSN 73 0895 (ZP 27/2008) až P 90-R
- **Slaboprúd**
 - *PRAFlaGuard® F P15-R – P90-R, PH120-R, P75090-R, PS15 – PS90 B2ca s1d0*
získaná klasifikace dle ČSN 73 0895 (ZP 27/2008) až P 90-R





MERKUR²



Funkční integrita

- Realizace zkoušky 2017 - FIRES Batizovce
- **Klasifikace dle**
 - ČSN 73 0895 (ZP 27/2008) - **P 90-R**
 - STN 92 0205:2014 - **PS 90**
 - DIN 4102-12 - **E90**
- **Silnoproud**
 - *1-CXKH-V FE 180/P 30-R – P 90-R B2ca s1d0*
získaná klasifikace dle ČSN 73 0895 (ZP 27/2008) až P 90-R
- **Slaboproud**
 - *JXFE-V FE 180/ P 30-R – P 90-R B2ca s1d0*
získaná klasifikace dle ČSN 73 0895 (ZP 27/2008) až P 90-R“





MERKUR²



Funkční integrita

- Realizace zkoušky 2013 zkušebna **FIRES Batizovce**
- **Klasifikace dle**
 - ČSN 73 0895 (ZP 27/2008) - **P 90-R**
 - STN 92 0205:2012 - **PS 90**
 - DIN 4102-12 - **E90**
- **Silnoproud**
 - *NOPOVIC® 1-CXKH-V B2cas1d0 a1 FE180 E90 P90-R PS90*
získaná klasifikace dle ČSN 73 0895 (ZP 27/2008) až P 90-R





MERKUR² a

Funkční integrita



- Realizace zkoušky 2016 zkušebna **FIRES Batizovce**
- **Klasifikace dle**
 - ČSN 73 0895 (ZP 27/2008) - **P 90-R**
 - STN 92 0205:2014 - **PS 90**
 - DIN 4102-12 - **E90**
- **Silnoproud**
 - *1-CSKE-V FE180/P90-R, B2ca,s1,d0,a1 UV*
získaná klasifikace dle ČSN 73 0895 (ZP 27/2008) až P 90-R
- **Slaboproud**
 - *JSFE-V FE180/P30-90-R B2ca,s1,d0,d1,a1 UV*
získaná klasifikace dle ČSN 73 0895 (ZP 27/2008) až P 30-R





MERKUR²



Funkční integrita

- Realizace zkoušek 2013 - 2019 zkušebna **FIRES Batizovce**
- **Klasifikace dle**
 - ČSN 73 0895 (ZP 27/2008) - **P 90-R**
 - STN 92 0205:2012 - **PS 60**
 - DIN 4102-12 - **E 60**
- **Silnoproud**
 - *1-CXKH-V P 90-R B2ca s1d0,a1*
získaná klasifikace dle ČSN 73 0895 (ZP 27/2008) až P 60-R“
- **Slaboproud**
 - *SHXKFH-V180 P 90-R B2ca s1d0,a1*
získaná klasifikace dle ČSN 73 0895 (ZP 27/2008) až P 90-R“
 - *SSKFBH-V180 P 60-R B2ca s1d0,a1 P*
získaná klasifikace dle ČSN 73 0895 (ZP 27/2008) až P 90-R“

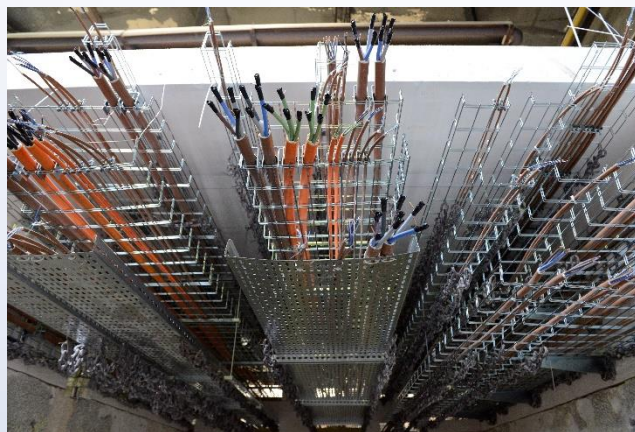
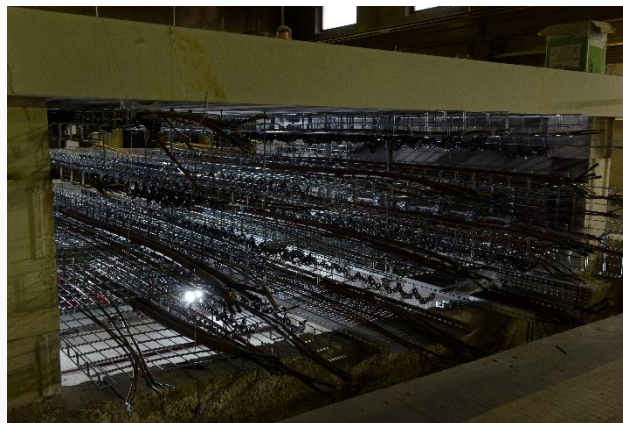
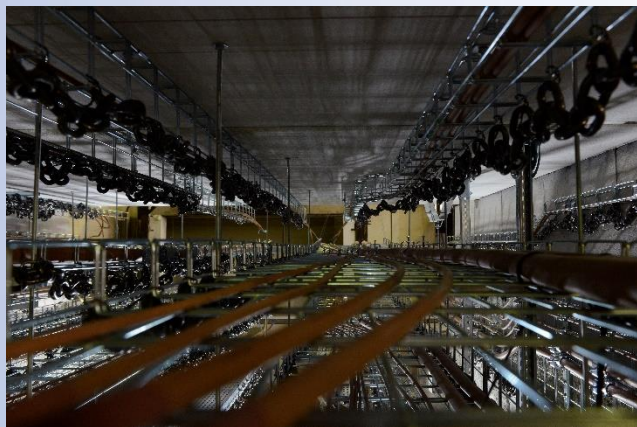




Kabelové žlaby **MERKUR²**

Funkční integrita

Fotodokumentace zkoušky – před zkouškou





Kabelové žlaby **MERKUR²**

Funkční integrita

Fotodokumentace zkoušky – v průběhu zkoušky





Kabelové žlaby **MERKUR²**

Funkční integrita

Fotodokumentace zkoušky – po zkoušce



90 minut
1006 °C

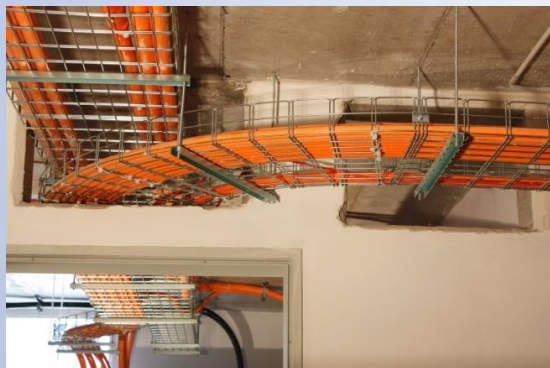




Kabelové žlaby **MERKUR²**

Funkční integrita

Fotodokumentace z realizací





Kabelové žlaby **MERKUR²**

Seismická způsobilost

- Realizace zkoušky 4/2015,
- Zkušebna Vojenský technický ústav, Vyškov
- Jsme jediným výrobcem v ČR s touto certifikací
- Klasifikace dle
 - ČSN IEC 980: 1993, čl.6
 - Zkušební spektra dle "ZP-15-013.V0P.C.00" pro:
 - JE Temelín
celý objekt D0 800,
 - JE Dukovany
objekt S0 805/1 - úroveň +31
objekt S0 800 JE Dukovany

Vojenský technický ústav, s.p. s certifikovaným systémem jakosti dle ČSN EN ISO 9001		Číslo úkolu/ zakázky: 15-19-2-93-3201
Úsek zkoušení techniky- zkušební laboratoř č.1103 akreditována ČIA dle ČSN EN ISO/IEC 17025		Číslo protokolu: 194200-150/2015
		Výtisk číslo: / Počet listů: 25 Počet příloh: -
PROTOKOL O ZKOUŠCE SEISMICKÉ ZPŮSOBILOSTI		
Jméno a adresa zadavatele (zákazníka): ARKYS, s.r.o., Podstránská 1, 627 00 Brno, Česká republika		
Identifikace zkoušených předmětů: Kabelové nosné systémy MERKUR 2 přesná identifikace viz Z-10. strana protokolu		
Výrobce: ARKYS, s.r.o., Podstránská 1, 627 00 Brno, Česká republika		
Technická dokumentace:		
Datum přijetí do zkoušky: 13.04.2015 08.07.2015	Metoda zkoušení: ČSN IEC 980: 1993, čl. 6	
Datum a místo provedení zkoušky: 16., 17., 27., 28.04.2015 8., 9. a 10.07.2015 Zkušebna speciálních měření	Vedoucí zkoušky: Ing. Jiří Leník	
	Zkoušku provedl: Ing. Jiří Leník	
Datum vydání protokolu: 31.08.2015	Kontroloval a schválil vedoucí zkušební: Ing. Ivan ŠTUCHAL	
Výsledky zkoušky: Zkoušený předmět byl podroben zkoušce seismické způsobilosti.		
Výsledky zkoušek jsou uvedeny v protokolu. Uvedená rozšířená nejistota měření je součinem standardní nejistoty měření a koeficientu rozšíření K=2, což pro normální rozdělení odpovídá pravděpodobnosti pokrytí asi 95 %.		
ADRESA: Vojenský technický ústav, s.p. odštěpný závod VTÚPV ÚZT – ZL č.1103 Vita Nejedlého 691 682 01 VYŠKOV		Poznámky:
Telefon: 517 303 623 Fax: 517 303 605 E-mail: ivan.stuchal@vtusp.cz		
<small>Přítulky zkoušky se získají jen skutečného předmětu. Bez písemného souhlasu zkušební laboratoře se nesmí protokol reprodukovat jinak, než celý.</small>		

Seismicky odolná instalace je vhodná především pro realizaci rozvodů v prostředí jaderných elektráren.

Konfigurátor kabelových tras

MERKUR²

- Chytrý pomocník pro přípravu a realizaci kabelových tras MERKUR 2
- Pomůže dimenzovat trasu
- Nabídne typy montáží tras
- Vytvoří soupis materiálu
- Odešle poptávku k nadcenění
- Konfigurátor naleznete na www.merkur2.cz
 - Také v jazykových mutacích ENG, DE a RU



KONFIGURÁTOR KABELOVÝCH TRAS

ARKYS

Poptávky 3 Uživatelé 1 Dodavatelé 1 Nastavení

Aleš Meřinský Odhlásit

Olympia Olomouc

Označení trasy 001 | Suterén

Typ montáže

NÁSTĚNNÁ MONTÁŽ
NA NOSNÍCH KCM DO ZEMĚ

NÁSTĚNNÁ STUPÁČKOVÁ
MONTÁŽ NA PODPĚRÁCH PZM

PROSTOROVÁ ZÁVĚSNÁ
NA PODPĚRÁCH PZM A ZÁVIT. TYČ.

PROSTOROVÁ ZÁVĚSNÁ
PŘES ŽLAB TYPU "G"

PROSTOROVÁ PODVĚSNÁ
MONTÁŽ NA STODŮNČÍCH STĚPĚ

PODLAHOVÁ MONTÁŽ
PŘES DRŽÁKY A PODPĚRY

Copyright © 2013 ARKYS, s.r.o. Všechna práva vyhrazena | Administrace

MERKUR²

Významné reference



Děkuji za pozornost

